

# Tanzaku LED X - **Pro**

*新たな価値を再定義する  
革新的モデル>>>*

# Tanzaku LED-X **Pro**

【短冊 Tanzaku LED-X】シリーズ製品はレンタル用途に特化したLEDディスプレイであり、2018年の発売以来数多くの現場で採用されてきた実績豊富なクラシックモデルです

無縫合シームレスな連結により  
迫力あるスケール感と一体感のある映像表現を実現

さらに、設営・撤収の効率化を追求しており  
イベント・展示会・舞台演出など、最適な映像ソリューションを提供します



# 大視野 & 軽量化

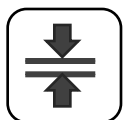
83インチの大画面、高さは2mを超えるビジュアルインパクト

超薄型デザイン：厚さわずか35mm

軽量構造：本体重量わずか40kgで、設置や移動もスムーズ



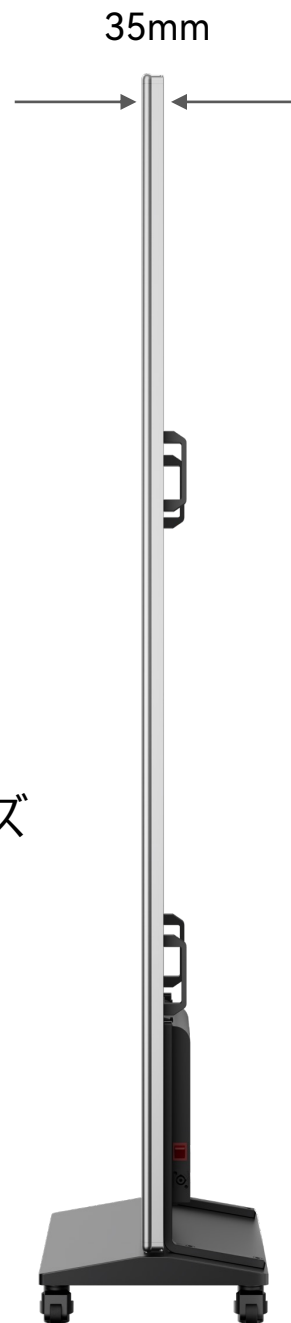
軽やか



超薄



大画面



2025mm

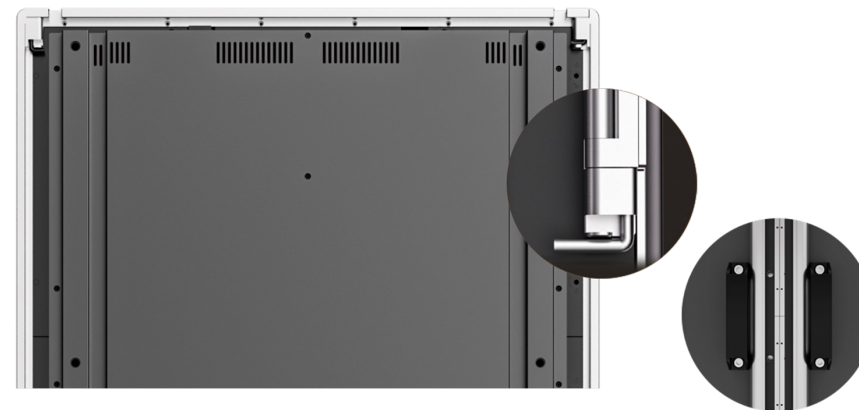


# 統合デザイン&コンパクト構造

高精度ダイカストアルミ構造

革新的な一体化&高集積設計





## 高品質で滑らかなフレーム

流線型の丸みを帯びたフレームは持ちやすく

単独使用時はLEDエッジを保護

複数連結時はマグネット構造で無縫合接続を実現

。

## イベント会場での使いやすさに配慮した ハンドルデザイン

取り外し可能なハンドルで、移動が便利かつ安全

LEDモジュールやフレームに余計な負荷をかけず、安心して取り扱い可能



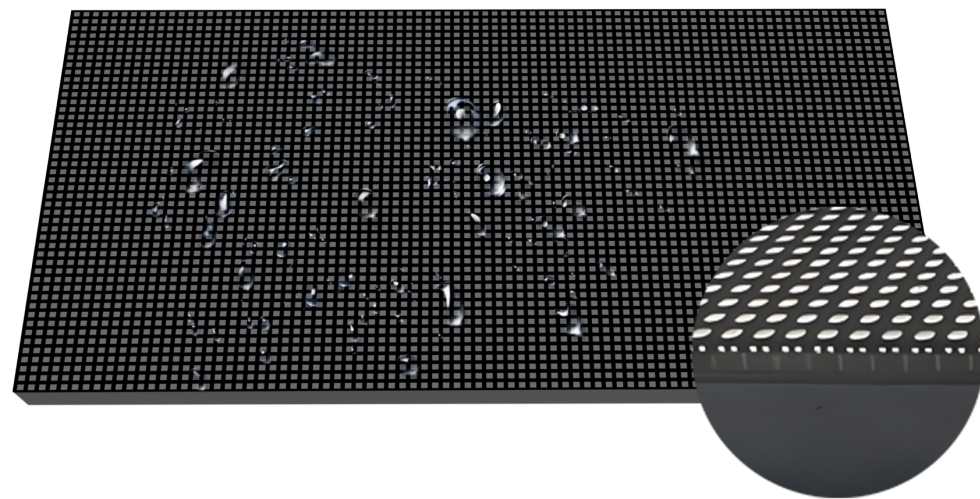
# 優れたモビリティ

可動式スタンドでポスタースクリーンの汎用性を強化  
高さ調整機能により、マルチディスプレイの位置合わせがさらに容易に



# 現場で壊さなれにくい —— プロ仕様の信頼性

特殊コーティングで、設営～撤去まで画素をしっかり保護  
レンタル用途に最適化された堅牢設計



# インターフェース

すぐにつながる、何でもつながる



HDMI出力

HDMI入力

RJ45

USB 3.0

オーディオ出力（ミニプラグ）

**LAN**

[外部コントローラ対応]

電源スイッチ

**PowerCon コネクタ**

[レンタル現場で安心の高信頼仕様]

# 拡張性

6台でフルHD —— 数分で大LEDウォールを構築



さらに10台、12台、20台と連結し、超ワイドLEDスクリーンに  
イベント会場に合わせ、シームレスに拡張可能



# インターフェース



HDMI



USB



スマホ/PC制御



LAN

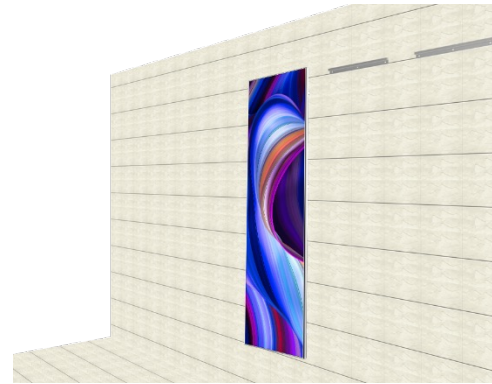


クラウド制御

# 多様な運用スタイル



移動式（標準）



壁掛け



吊り下げ（縦／横）



傾斜設置



風車型アートレイアウト

# 簡単メンテナンス

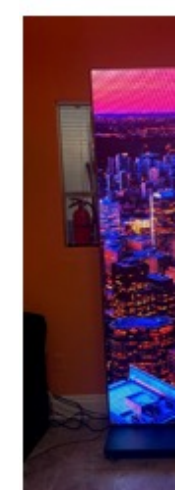
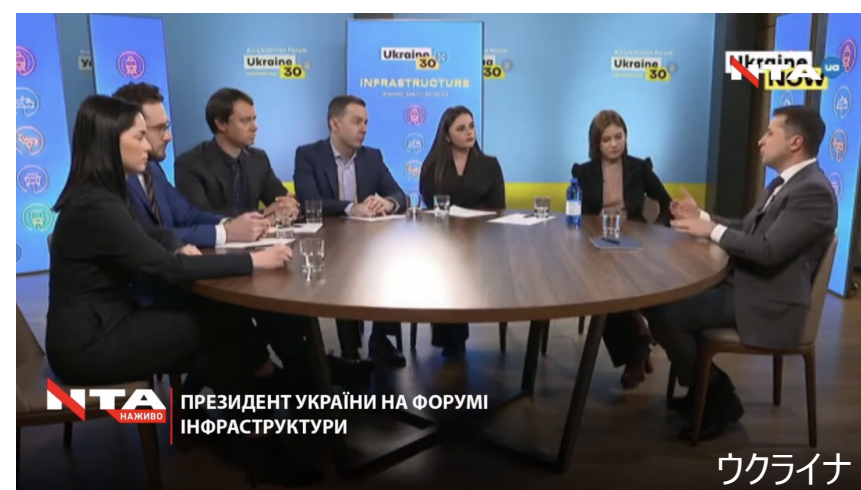
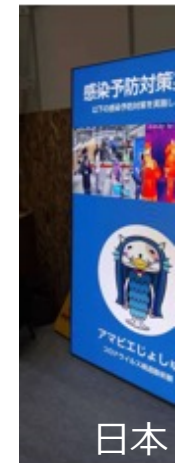
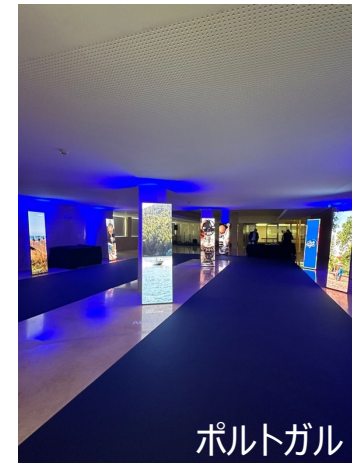


オールフロントメンテナンスで効率化  
LEDモジュールのホットスワップ対応

すぐ直せる、すぐ使える。

# イベントでの活用事例

世界中のイベントを支え、輝かせています



# 様々な活用——交通ハブ



## 情報発信

航空便や列車情報の表示に利用でき、  
乗客のスムーズな情報確認をサポート



## 広告宣伝

広告映像を放映し、旅行者の目を  
引きつけて広告効果を向上



## ナビゲーション

ナビゲーション案内を提供し、旅客が  
目的地を素早く見つけられるよう支援

# 様々な活用—ショッピングモール



## 商品展示

製品広告のディスプレイに活用し  
魅力的に商品の特徴を訴求



## 販促情報

販促商品の販売促進に貢献し  
売上向上をサポート



## 館内ナビゲーション

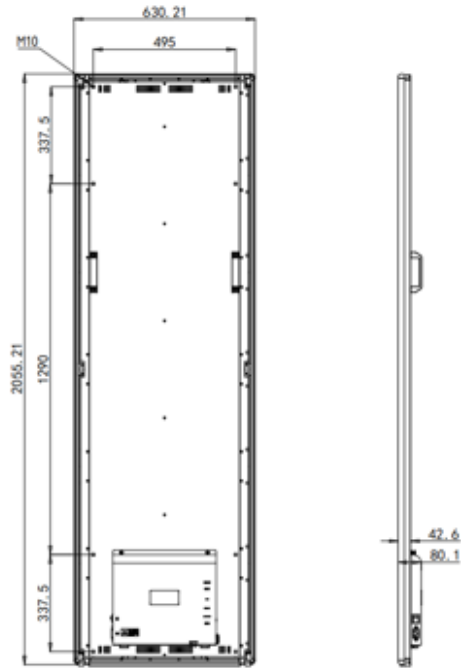
館内案内・ナビゲーション機能を提供し、顧客  
が目的地をスムーズに見つけられるように支援

# 製品規格

製品モデル	X181P-83P	X251P-83P
画素ピッチ	1.875	2.5
OS	Android 11	Android 11
画面サイズ	83 inch	83 inch
解像度	320*1080	240*810
表示領域寸法	600mm×2025 mm	600mm×2025 mm
輝度	0-600cd/m <sup>2</sup>	0-600cd/m <sup>2</sup>
コントラスト比	4000:1	4000:1
階調	14bit	14bit
リフレッシュレート	3840Hz	3840Hz
視野角	160°(H) / 140°(V)	160°(H) / 140°(V)
応答時間	≤0.5ms (Typ)	≤0.5ms (Typ)
映像入力インターフェース	HDMI in x1, HDMI out x1, USB 3.0x1	HDMI in x1, HDMI out x1, USB 3.0x1
音声入力インターフェース	External Audio x1	External Audio x1
制御インターフェース	RJ45x1, Wi-Fi	RJ45x1, Wi-Fi
入力電圧	100-240V~50/60Hz	100-240V~50/60Hz
消費電力	≤245W (average) / ≤820 W (peak)	≤245W (average) / ≤820 W (peak)
本体サイズ	630mm*2055mm*35mm	630mm*2055mm*35mm
重量	40kg	40kg
動作温度・湿度	0°C~40°C/10%~65%RH	0°C~40°C/10%~65%RH

## 製品寸法

- ◆ ディスプレイ (単位: mm) :



- ◆ 専用スタンドによる設置:

